



**ORACAL<sup>®</sup>**

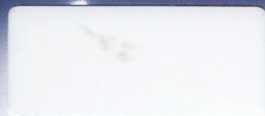
S E R I E

**8500**

TRANSLUCENT

# TRANSLUZENTE FARBFOLIE FÜR DIE LEUCHTWERBUNG

# SERIE 8500



010 weiß ~RAL 9003



025 schwefelgelb ~RAL 1016



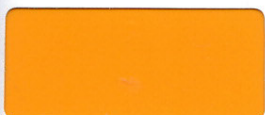
021 gelb ~RAL 1021



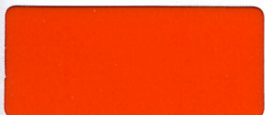
013 zinkgelb ~RAL-



020 goldgelb ~RAL 1033



015 gelborange ~RAL-



034 orange ~RAL 2004



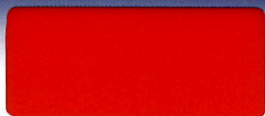
032 hellrot ~RAL 3020



016 blutrot ~RAL-



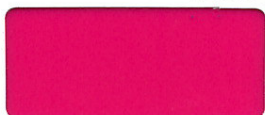
031 rot ~RAL 2002



017 kirschrot ~RAL-



030 dunkelrot ~RAL 3003



041 pink ~RAL-



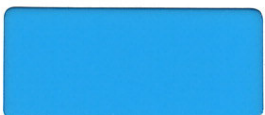
008 erika ~RAL-



040 violett ~RAL-



012 lila ~RAL-



053 hellblau ~RAL-



052 azurblau ~RAL 5015



051 enzianblau ~RAL 5017



005 mittelblau ~RAL-



006 intensivblau ~RAL-



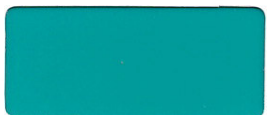
049 königsblau ~RAL 5002



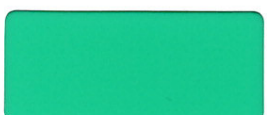
065 kobaltblau ~RAL 5022



007 tiefblau ~RAL-



066 türkisblau ~RAL-



054 türkis ~RAL-



063 lindgrün ~RAL-



009 mittelgrün ~RAL-



068 grasgrün ~RAL-



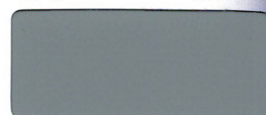
087 smaragdgrün ~RAL-



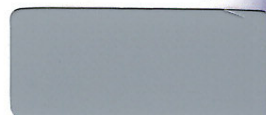
060 dunkelgrün ~RAL 6005



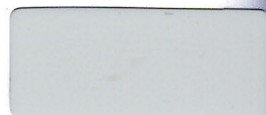
070 schwarz ~RAL 9005



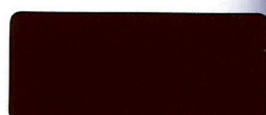
074 mittelgrau ~RAL-



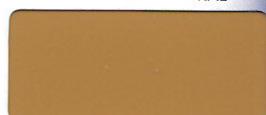
076 telegrau ~RAL-



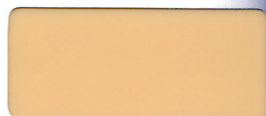
072 hellgrau ~RAL-



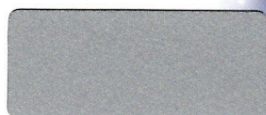
088 kaffeebraun ~RAL-



081 hellbraun ~RAL 1011



011 lichtbraun ~RAL-



090 silber ~RAL-



091 gold ~RAL-

**Anmerkung:**

- Die Angaben zum RAL-Farbsystem sind unverbindliche Orientierungswerte und entsprechen nur annähernd den jeweiligen Farbwerten.  
- Sonderfarben auf Anfrage.

## Produktinformation • Serie 8500 • Transluzente Farbfolie

### Beschreibung

Transluzente Spezial-PVC-Folie, die im Auf- und Durchlicht eine gleichmäßige Einfärbung aufweist. Der reduzierte Oberflächen-glanz der Folie vermeidet unerwünschte Spiegelungen.

### Haftklebstoff

Polyacrylat, permanent haftend.

### Abdeckmaterial

Einseitig beschichteter Silikonkarton, 137 g/m<sup>2</sup>, gewährleistet das problemlose Entfernen des Abfallgitters.

### Anwendungsbereich

Zur Herstellung von hochwertigen Leuchtwerbeanlagen und zur Gestaltung hinterleuchteter Acrylglas- und Glasflächen sowie für transluzente Spanntücher. Geeignet zur Verarbeitung auf Schneideplottern.

### Technische Daten\*

Dicke (ohne Schutzpapier und Kleber)	0,080 mm
Formbeständigkeit (DIN 30 646)	verklebt auf Stahl: kein meßbarer Schrumpf in Querrichtung, in Laufrichtung < 0,15 %
Beständigkeit gegen Reinigungsmittel	verklebt auf Acrylglas: 8 h in Waschlauge (0,5 % Haushaltsreiniger) bei Raumtemperatur und bei 65 °C keine Veränderung
Temperaturbeständigkeit	verklebt auf Acrylglas: - 40 °C bis + 90 °C keine Veränderung
Klebkraft (FINAT-Testmethode 1, nach 24 h)	verklebt auf Acrylglas: mind. 18 N/25 mm verklebt auf Glas: mind. 16 N/25 mm
Reißfestigkeit (DIN 53 455)	längs mind. 19 N/mm <sup>2</sup> quer mind. 19 N/mm <sup>2</sup>
Reißdehnung (DIN 53 455)	längs mind. 130 % quer mind. 150 %
Mindesthaltbarkeit bei fachgerechter Verarbeitung und Verklebung	bei vertikaler Außenbewitterung (mitteleuropäisches Normklima) 5-7 Jahre
Empfohlene Verklebungstemperatur	über +8°C
Lagerfähigkeit (20°C/50 % relative Luftfeuchtigkeit)	2 Jahre

### Achtung:

Der zu beklebende Untergrund muß staub- und fettfrei sein

\* Grundlage für die Angaben sind unsere Kenntnisse und Erfahrungen in der Praxis. Wegen der Vielfalt möglicher Einflüsse bei der Verarbeitung und Verwendung empfehlen wir, unsere Produkte bei speziellen Anwendungen in eigenen Versuchen zu prüfen. Eine rechtlich verbindliche Zusicherung bestimmter Eigenschaften kann aus unseren Angaben nicht abgeleitet werden.

02/99