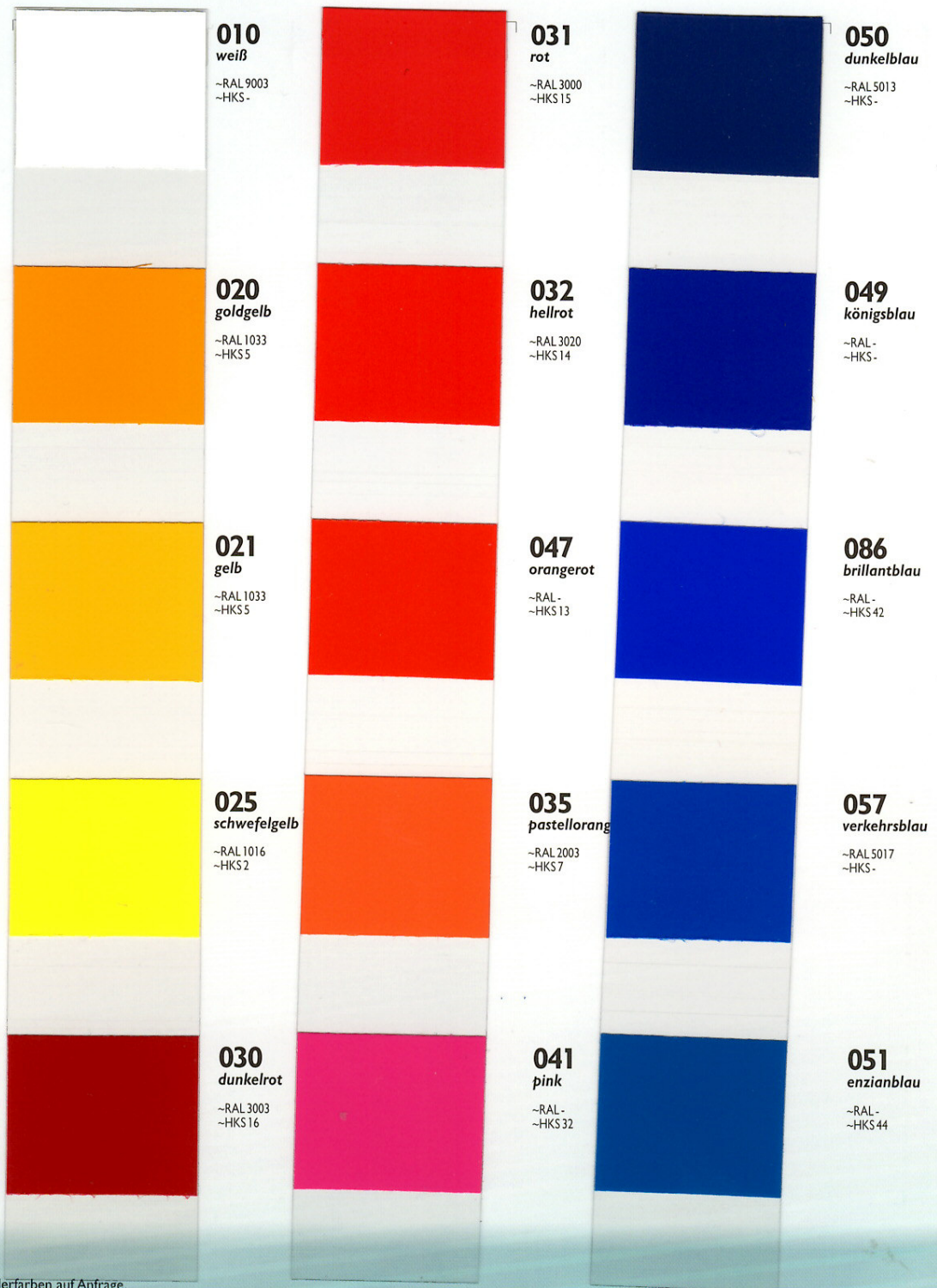




SERIE
451

BANNERFOLIE



Sonderfarben auf Anfrage.

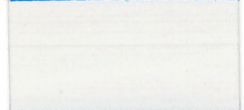
Die Angaben zu den Farbsystemen RAL und HKS-K sind unverbindliche Orientierungswerte und entsprechen nur annähernd den jeweiligen Farbwerten.

BANNERFOLIE

SERIE 451



052
azurblau
-RAL 5015
-HKS-



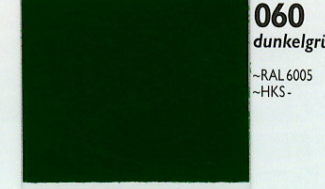
517
euroblau
-RAL -
-HKS-



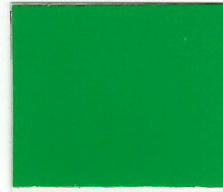
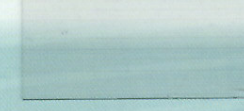
053
hellblau
-RAL -
-HKS-



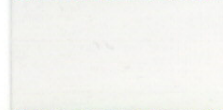
054
türkis
-RAL -
-HKS-



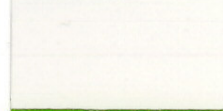
060
dunkelgrün
-RAL 6005
-HKS-



061
grün
-RAL 6029
-HKS 54



062
hellgrün
-RAL -
-HKS-



064
gelbgrün
-RAL 6018
-HKS 65



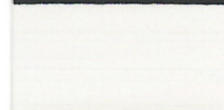
088
kaffeebraun
-RAL -
-HKS-



070
schwarz
-RAL 9005
-HKS 88



073
dunkelgrau
-RAL 7043
-HKS 92



071
grau
-RAL 7005
-HKS-



072
hellgrau
-RAL 7035
-HKS-



090
silbergrau
-RAL 9006
-HKS-



091
gold
-RAL -
-HKS-



TECHNISCHE INFORMATIONEN • SERIE 451 • BANNERFOLIE

Beschreibung

Hochflexible Spezial-PVC-Folie mit seidenmatter Oberfläche.

Haftklebstoff

Solvent-Polyacrylat, permanent haftend.

Abdeckmaterial

Einseitig beschichteter Silikonkarton, 137 g/m², gewährleistet das problemlose Entfernen des Abfallgitters. Bei weißer Folie wird ein hellblau gestrichener Silikonkarton eingesetzt, um einen stärkeren Kontrast zur Schrift zu erzielen.

Anwendungsbereich

Speziell entwickelt zur kurz- und mittelfristigen Beschriftung und Dekoration von Planen, Transparenten und anderen flexiblen Kunststoffoberflächen. Um eine spannungsfreie Verarbeitung zu sichern, wird generell die Nassverklebung empfohlen. Vor Verklebung wird Reinigung des Untergrundes mit Spiritus oder Isopropanol empfohlen. Es ist auf eine vollständige Abtrocknung zu achten.

Technische Daten*

Dicke (ohne Schutzpapier und Kleber)	0,080 mm
Formbeständigkeit (FINAT-TM 14)	kein messbarer Schrumpf in Querrichtung, in Laufrichtung < 0,4 mm
Seewasserbeständigkeit (DIN 50 021)	verklebt auf Aluminium, nach 100 h/23 °C, keine Veränderung
Lösungsmittel- und Chemikalienbeständigkeit	bei Raumtemperatur 72 h nach Verklebung auf Aluminium beständig gegen die meisten Öle, Fette, Kraftstoffe, aliphatische Lösungsmittel, schwache Säuren, Salze und Alkalien
Temperaturbeständigkeit	verklebt auf Aluminium, -20 °C bis +65 °C, keine Veränderung
Klebkraft (FINAT-TM 1, nach 24 h, rostfreier Stahl)	mind. 14 N/25 mm
Reißfestigkeit (DIN EN ISO 527)	längs: mind. 15 MPa quer: mind. 15 MPa
Reißdehnung (DIN EN ISO 527)	längs: mind. 120 % quer: mind. 150 %
Lagerfähigkeit (bei 20 °C und 50 % relativer Luftfeuchtigkeit)	2 Jahre
Empfohlene Verarbeitungstemperatur	über + 8 °C
Haltbarkeit bei fachgerechter Verarbeitung und Verklebung, bei vertikaler Außenbewitterung (mitteleuropäisches Normalklima)	3 Jahre

Achtung

Wegen der Vielzahl der auf dem Markt befindlichen Planenmaterialien sind eigene Anwendungsuntersuchungen zwingend notwendig. Über die Art und Weise der durchzuführenden Voruntersuchungen berät Sie unsere Anwendungstechnik.

* Grundlage für die Angaben sind unsere Kenntnisse und Erfahrungen in der Praxis. Wegen der Vielfalt möglicher Einflüsse bei der Verarbeitung und Verwendung empfehlen wir, unsere Produkte bei speziellen Anwendungen in eigenen Versuchen zu prüfen. Eine rechtlich verbindliche Zusicherung bestimmter Eigenschaften kann aus unseren Angaben nicht abgeleitet werden.

11/01



ORAFOL Klebetechnik GmbH

Am Biotop 2 · 16515 Oranienburg

Telefon: +49 (0) 33 01/8 64-0

Telefax: +49 (0) 33 01/86 41 00

E-Mail: verkauf@orafol.de

Internet: www.orafol.de

